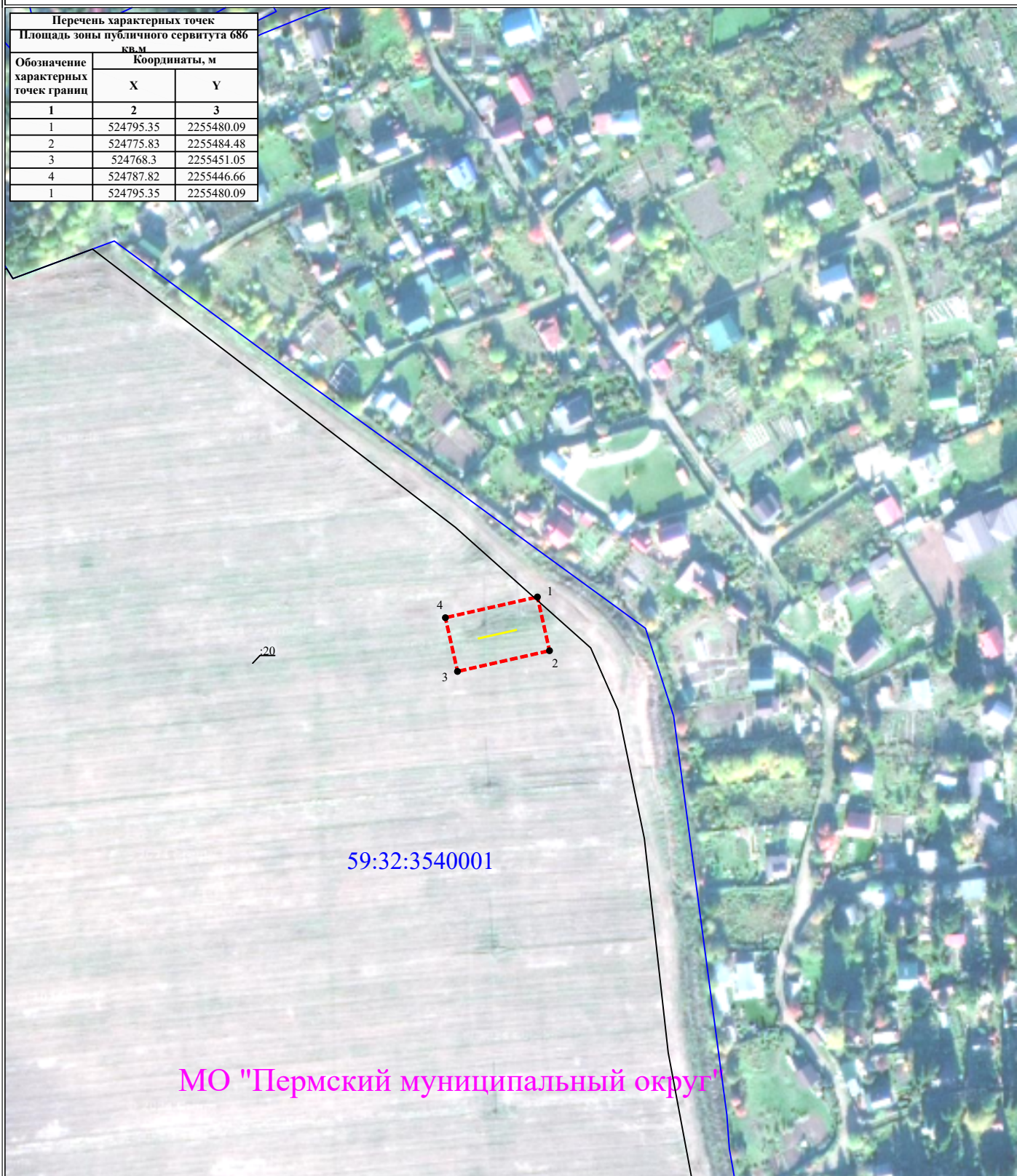


Схема расположения границ публичного сервитута для эксплуатации объекта ВЛ 6-10кВ ф.Шанхай (от оп.№43 - оп.№1) от ТП-00919

Перечень характерных точек		
Площадь зоны публичного сервитута 686 кв.м		
Обозначение характерных точек границ	Координаты, м	
	X	Y
1	2	3
1	524795.35	2255480.09
2	524775.83	2255484.48
3	524768.3	2255451.05
4	524787.82	2255446.66
1	524795.35	2255480.09



УСЛОВНЫЕ ОБОЗНАЧЕНИЯ

Масштаб 1:2000

- границы устанавливаемого публичного сервитута
- ось линии, контур объекта
- границы муниципального образования, населенных пунктов
- границы кадастрового квартала
- границы земельных участков, попадающих в зону публичного сервитута

- 1 - обозначение характерной точки границы устанавливаемого публичного сервитута
- :123 - кадастровый номер земельного участка
- 59:32:0000000 - кадастровый номер квартала
- г. Пермь - наименование муниципального образования, населенного пункта